

## ALCOMA AL10D MP155

### Radioreléový spoj AL10D MP155 pro volné frekvenční pásmo 10 GHz

#### Hlavní rysy

- ▲ Kmitočtové pásmo 10,3 - 10,6 GHz
- ▲ Výkon 3dBm
- ▲ Přenosová kapacita až 160 Mbit/s
- ▲ Volitelná modulace 16, 32, 64 a 128 QAM
- ▲ Spoj ODU ONLY
- ▲ Šířka pásma 7, 14 a 28 MHz
- ▲ 2 kanály Eth 10BASE-T / 100BASE-TX
- ▲ Automatická regulace výkonu ATPC
- ▲ Spektrální analyzátor

#### Specifikace

ALCOMA AL10D MP155 představuje kompaktní, jednoduchý a nízkonákladový spoj pro poslední míle i malé magistraly. Spoj ALCOMA AL10D MP155 pracuje ve volném kmitočtovém pásmu 10 GHz s přenosovou kapacitou až 160 Mbit/s. Ve volném pásmu 10 GHz pracuje podle všeobecného oprávnění č VO-R/14/12.2006-38 ČTÚ.

Celý spoj je vestavěn do nové skříně vyrobené metodou tlakového lítí z hliníkové slitiny, která tvoří s anténou kompaktní celek. Je zajištěna kompatibilita se staršími parabolami ALCOMA typu MP a ME.

ODU ONLY - spoj obsahuje pouze vnitřní chráněnou svorkovnic (bez nutnosti použití IDU). Do šasi chráněné svorkovnice lze připojit až 3 spoje. Vnitřní svorkovnice je připojena strukturovanou kabeláží S-STP Cat.7 do 100m (tvoří segment Ethernetu). Integrované anténní systémy High Performance jsou dodávány o průměrech 0,35 / 0,65 / 0,9 / 1,2m.

Spoj má volně přepínatelné přenosové kapacity a širší pásma. Je plně fullbandový a umožňuje používat všechny kanály v libovolné konfiguraci. Radioreléový spoj je vybaven dopřednou korekcí chyb FEC a automatickým řízením vysílaného výkonu ATPC. Šířka přenášeného pásma je až 28 MHz.

Spoj nabízíme s nižší přenosovou rychlostí 100 Mbit/s s možností pozdějšího softwarového upgrade.

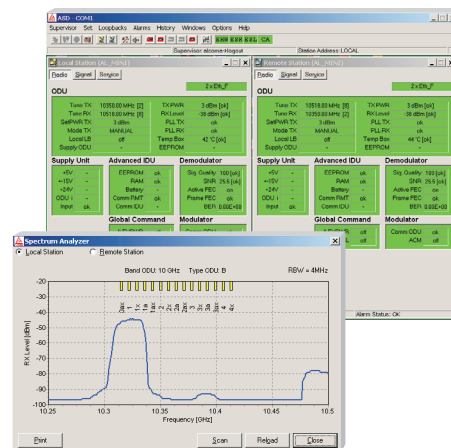
Pokročilý dohledový software ALCOMA ASD s možností dohledu neomezeného množství spojů zjednodušuje správu sítě. Dohled podporuje protokol SNMP a posílání MIB zpráv.

Modem je vybaven DSP procesorem pro předzpracování signálu a vynikající MW částí. Společně s velmi vysokou hodnotou citlivosti přijímače -80 dBm pro 100 Mbit/s umožňuje spoj přenos dat na velké vzdálenosti.



Dosahy v km pro rezervu na únik 20 dB a chybovost BER = 10<sup>-6</sup>  
Pásmo 10 GHz šířka přenášeného spektra 28 MHz  
Výkon 3dBm

	128 QAM	32 QAM	16 QAM
anténa 0,35 m	1,3	2,2	3,2
anténa 0,65 m	4,5	8	12
anténa 0,95 m	10	20	30
anténa 1,2 m	16	30	45



## Technická data spoje AL10D MP155

Obecné údaje			
Kmitočtové pásmo	Volné pásmo 10 GHz		
Modulace	16 QAM	32 QAM	128 QAM
Přenosová kapacita	80 Mbit/s	104 Mbit/s	160 Mbit/s
Šířka přenášeného pásma	28 MHz		
Přijímač			
Prahová citlivost přijímače 10 <sup>-6</sup>	-82 dBm	-80 dBm	-74 dBm
Zabraná šíře pásma	7, 14, 28 MHz		
Výstupní výkon	3 dBm		
Frekvenční stabilita	<±10 ppm		
Dopředná korekce chyb FEC	ANO		
Automatická regulace výkonu ATPC	ANO		
Uživatelské rozhraní			
Chráněná svorkovnice	ALS3		
Line 2	Eth 10, Eth 100		
Line 3 + Mgmt	Eth 10, Eth 100		
Služební kanály			
Line 3 + Mgmt kanál s rozhraním Eth 10/100 pro uživatelská i dohledová data ODU - konektor pro přímé připojení dohledového terminálu RS232			
S-STP Cat.7			
S-STP Cat.7 kabel je připojen do zařezávacích pásků "KRONE" v ODU i IDU (ALS3)			
Napájení			
48 V DC příkon podle konfigurace do 30W			
Radiové parametry			
EN 301751, EN 300198, EN 301126			
Elektromagnetická kompatibilita			
ETSI EN 300385, EN 61000, EN 55022			
Bezpečnost			
EN 60950			
Teplotní rozsah			
IDU -25 až +55°C ODU -35 až +55°C Skladovatelnost -25°C až +55°C			
Anténní systémy			
ETSI EN 301833 antény jsou s ochranou proti námraze (OPN)			
0,35m AL1-10/ME	zisk 28 dB		
0,65m AL2-10/ME	zisk 34 dB		
0,9m AL3-10/MP	zisk 38 dB		
1,2m AL4-10/MP	zisk 40 dB		